

Prueba de validación DMTools de Dynamic Abutment Solutions con *hyperDENT*®

Munich, Diciembre 12, 2017:

Fresadora: imes-icore, CORiTEC 350i

CAM: *hyperDENT*® V8.1

En esta prueba de validación de las herramientas DMTools de Dynamic Abutment Solutions, intentamos mecanizar su solución de canales angulados directos a implante en cromo cobalto con una altura de disco de 15 mm. Se usaron dos herramientas diferentes en la prueba que dieron como resultado un resultado más y menos favorable. El proceso de definición es completamente automático ya que *hyperDENT*® reconoce automáticamente los canales en ángulo de la biblioteca DAS.

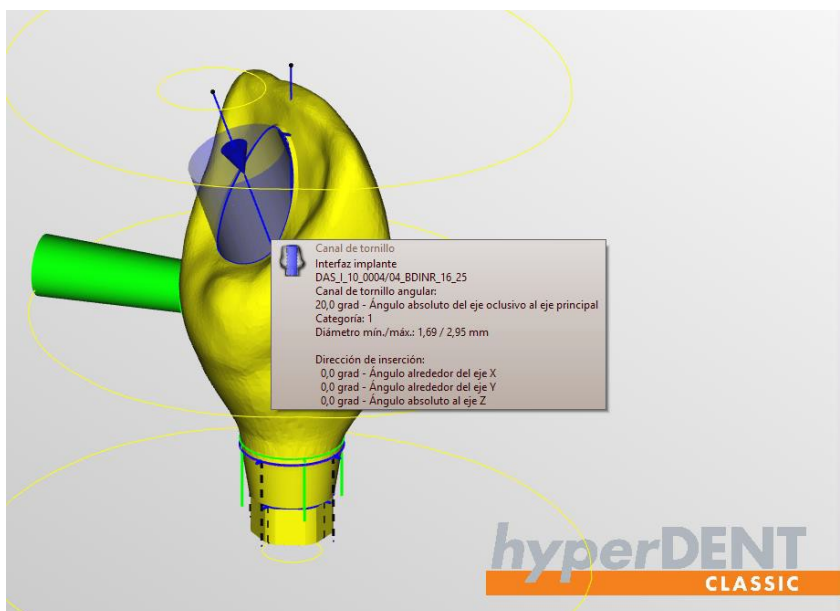


imagen 1: reconocimiento automático del canal angulado



La herramienta utilizada en el primer caso fue "33.670.716.01-2". Esta herramienta produjo el resultado más favorable ya que la herramienta es la más estable. El ajuste perfecto se logró en 4 pasadas sin necesidad de volver a trabajar nada y sin problemas con el asiento del tornillo y la rosca interna.



La segunda unidad mecanizada resultó en el peor de los casos con la herramienta más débil: "33.690.754.01-2". Con esta herramienta, la pieza tuvo que repetirse 2 veces. Debido a problemas de vibración, el asiento del tornillo no terminó bien y también se rompió.

Se produjo un problema de refrigeración en la máquina de prueba, por lo que la prueba de esta segunda herramienta tuvo que posponerse durante unas semanas. Después de esto y una vez que se ajustaron los parámetros, el resultado fue completamente satisfactorio de nuevo.

imagen 2: resultado herramienta 33.670.716.01-2



imagen 3:
resultado hta 33.690.754.01-2



imagen 3:
resultado hta 33.690.754.01-2

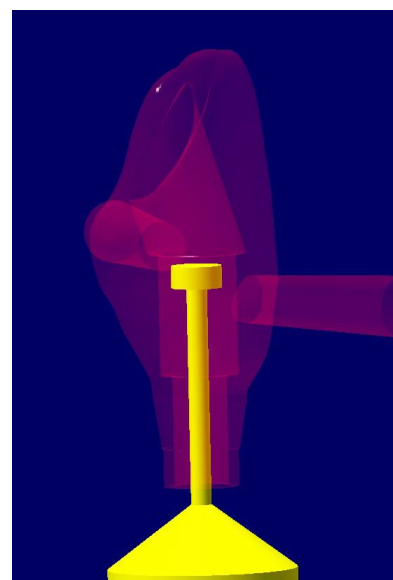


imagen 5:
simulación de trabajo

empresas:

FOLLOW-ME! Technology South Europe Srl
Sergio Guirao, Agustí Ripoll
info.see@follow-me-tech.com

Dynamic Abutment Solutions
Sebastian Sassi

About FOLLOW-ME!:

FOLLOW-ME! Technology Group develops and distributes one of the world's leading dental CAM software systems, *hyperDENT*®. Due to its modular product structure, *hyperDENT*® can be utilized with a myriad of milling machines. The high quality security mechanisms enable reliable production processes in which complex and stable toolpaths are generated. In addition to the Head Office in Munich, FOLLOW-ME! Technology Group has offices in Berlin, Germany as well as in Austria, Italy, Spain, China, Japan, Korea, Singapore and the USA.