

CASOS PRÁCTICOS

2017
06

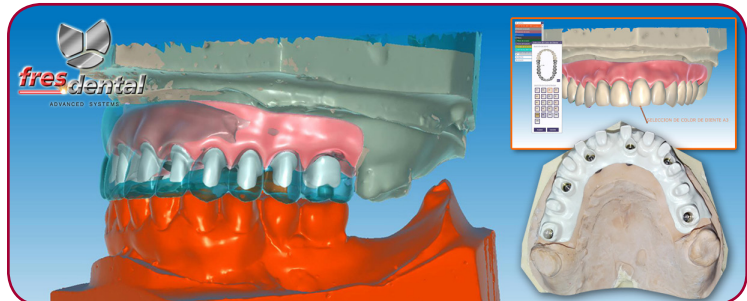
DYNAMIC ABUTMENT® SOLUTIONS

Av. Blondel, 54 3º · 25002 · Lleida · Spain · Telf. +34 973 289 580 · spain@dynamicabutment.com · www.dynamicabutment.es

CASO DOCUMENTADO: HÍBRIDA CON MUÑONES EN "PEEK"

AUTOR: FRESIDENTAL

FECHA: Junio, 2017



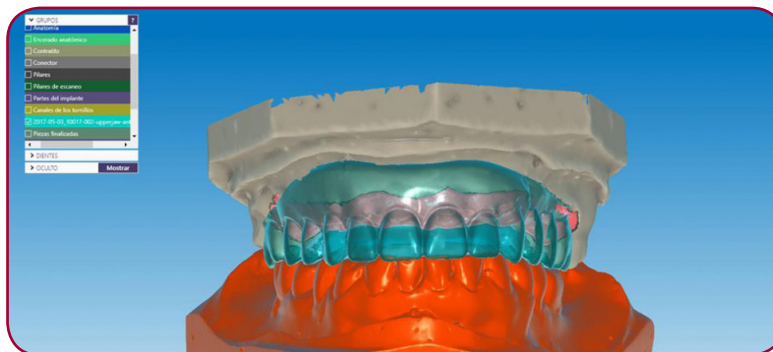
Híbrida con Muñones en "PEEK"

Este mes queremos presentaros un caso que hemos realizado, se trata de una híbrida que hemos fresado en PEEK de la casa MERZ, hay varios colores disponibles (blanco, A2/B2 y rosa). Siempre es recomendable trabajar este material sobre interfases y no directo a implante.

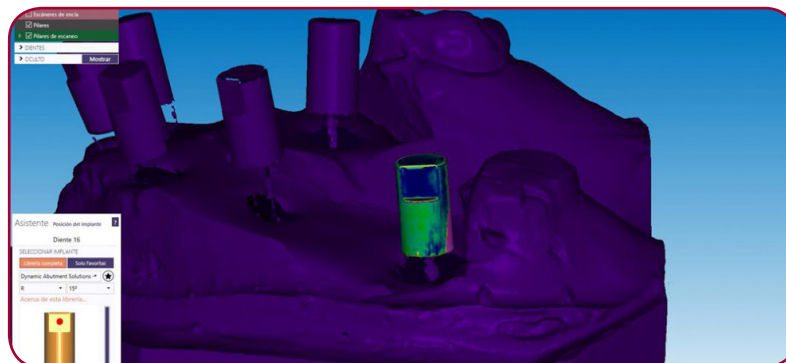
En este trabajo hemos utilizado el PEEK MERZ en color A2/B2 sobre interfases de DYNAMIC ABUTMENT.

Vamos a diseñar por un lado los muñones y por otro lado la encía que posteriormente reduciremos, una vez trabajados ambos diseños por separado, pasaremos a unirlos en un solo archivo y entonces podremos darle los retoques en conjunto.

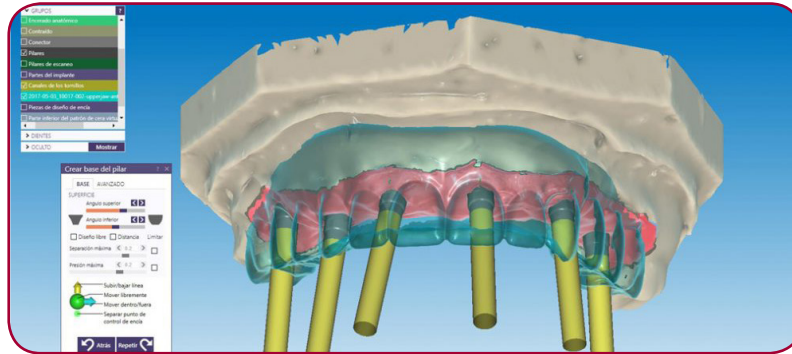
Esperamos que os resulte interesante.



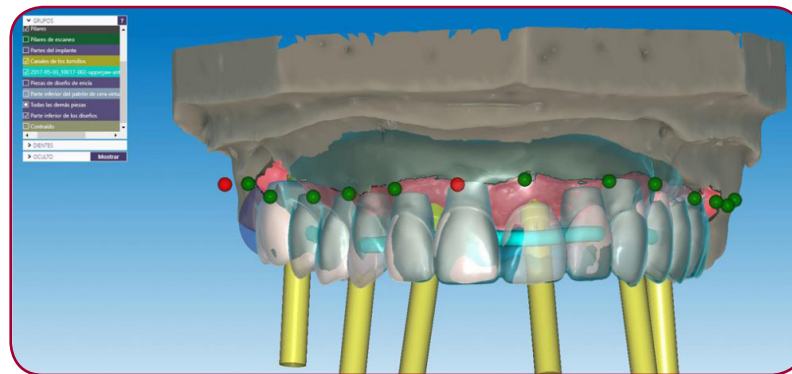
MODELO CON ENCÍA, ANTAGONISTA Y MODELO DE SITUACIÓN



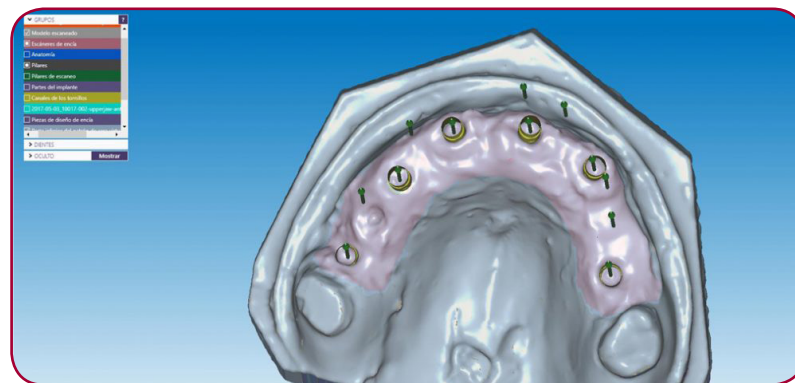
ALINEADO DE BODY SCAN DYNAMIC ABUTMENT, CON MAPA DE COLORES PARA VERIFICAR EL BUEN AJUSTE, EN ESTE MOMENTO PODEMOS ELEGIR ANGULAR LA CHIMENEA LOS GRADOS NECESARIOS, PUESTO QUE ESTA INTERFASE LO PERMITE



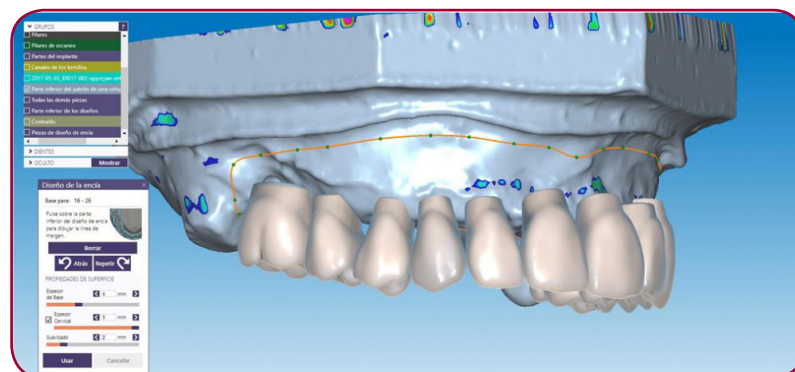
MODELO CON INTERFASES Y CHIMENEAS



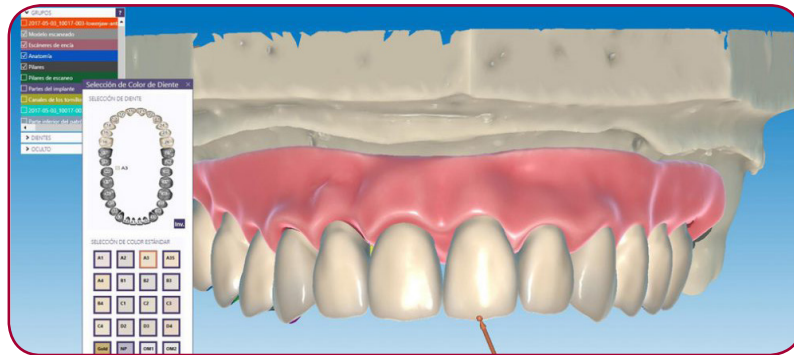
DISÑO DE DIENTES ENCADENADO POR DEBAJO DEL WAS, PARA POSTERIOR POSICIONAMIENTO DE LOS MUÑONES DE LA HÍBRIDA



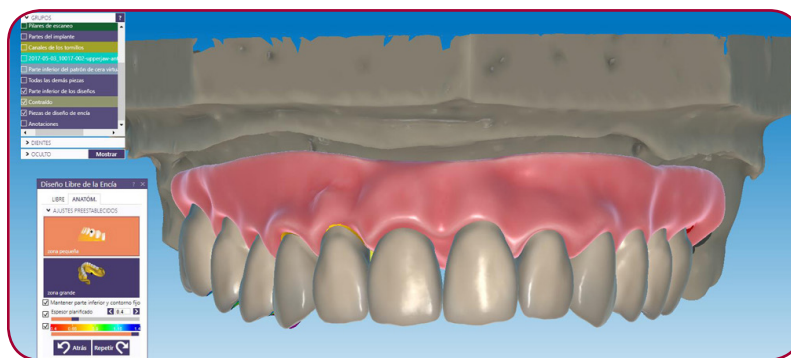
EJE DE INSERCIÓN DE LA ENCÍA



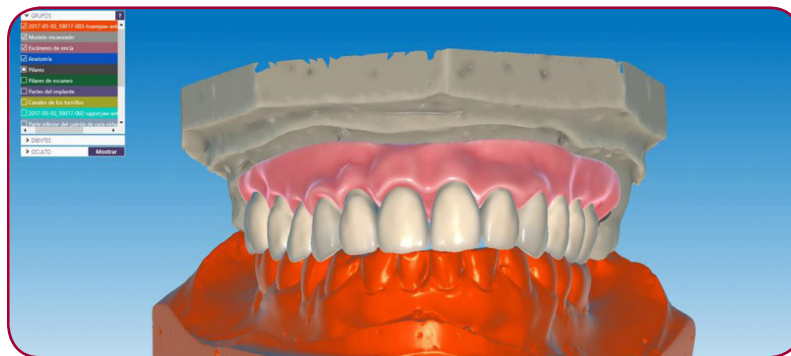
DELIMITAR ENCÍA



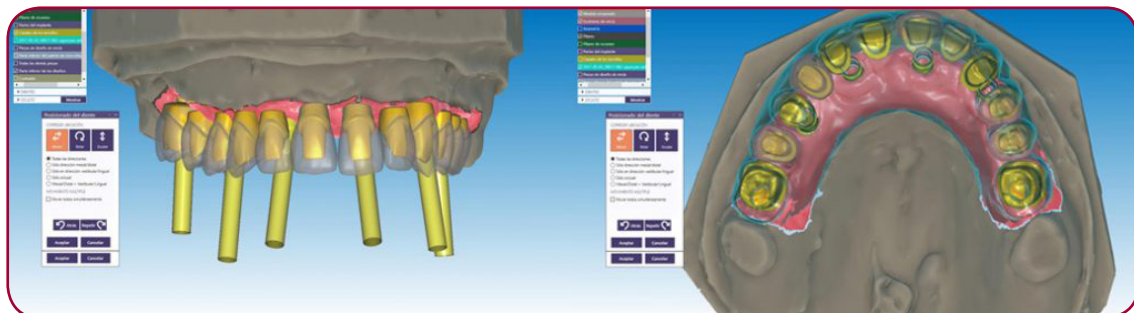
SELECCIÓN DEL COLOR DE DIENTES A3



DISEÑO DE LA ENCÍA



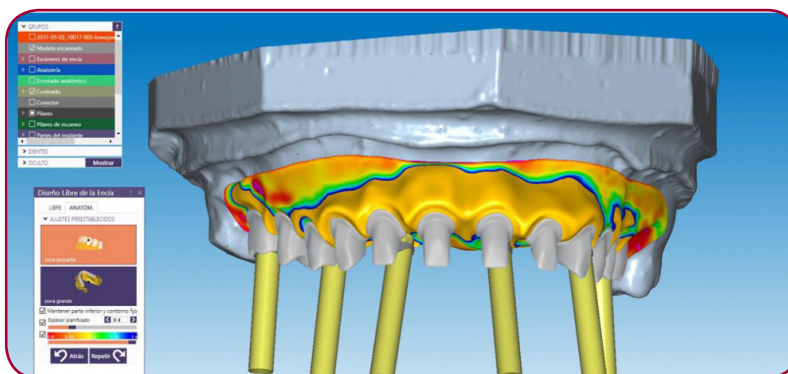
DISEÑO CON ANTAGONISTA



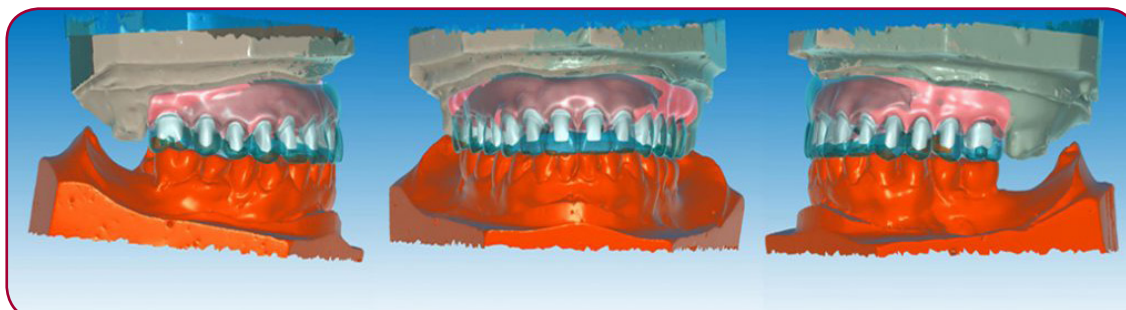
REDUCCIÓN DE DIENTES, SELECCIÓN DE MUÑONES. POSICIONAMIENTO DE MUÑONES DE LA HÍBRIDA TENIENDO EN CUENTA LA SITUACIÓN DEL ENCERADO



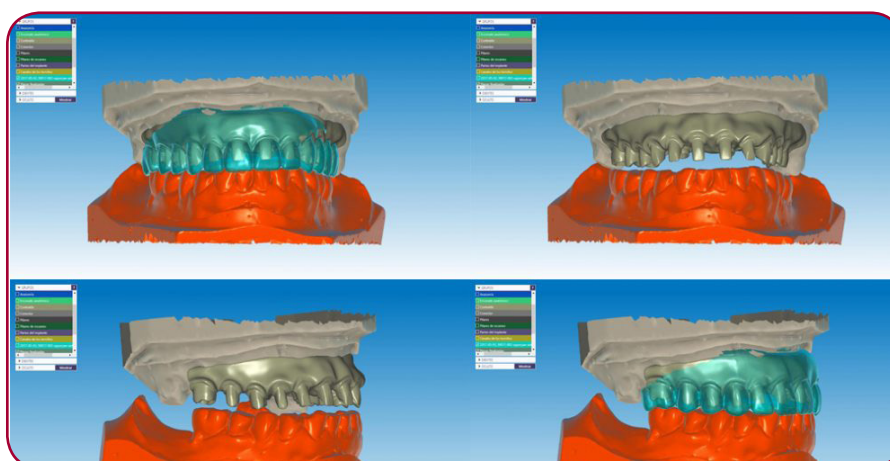
REDUCCIÓN DE ENCÍA. MARCAR EN AZUL ZONAS QUE NO SE QUIERAN REDUCIR



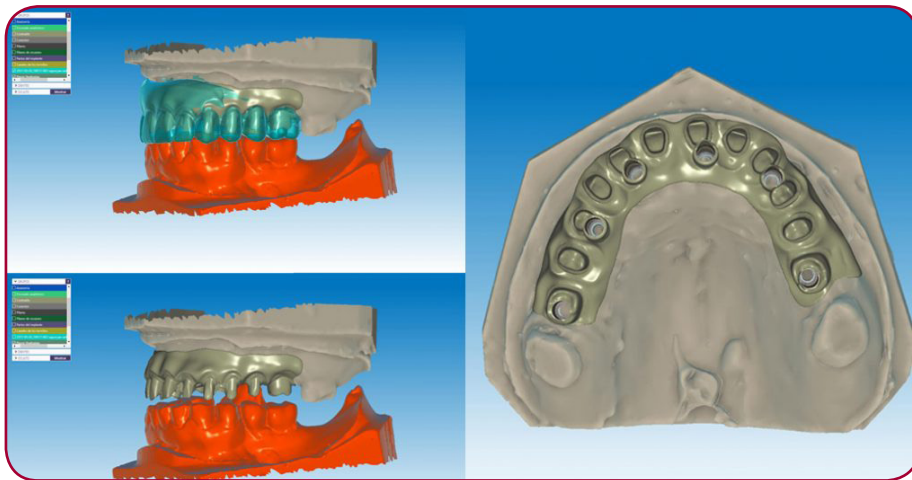
TERMINAR DE DISEÑAR ENCÍA Y MUÑONES POR SEPARADO ANTES DE PASAR A UNIRLOS



COMPROBACIÓN DEL DISEÑO ANTES DE LA UNIÓN DE ENCÍA Y MUÑONES

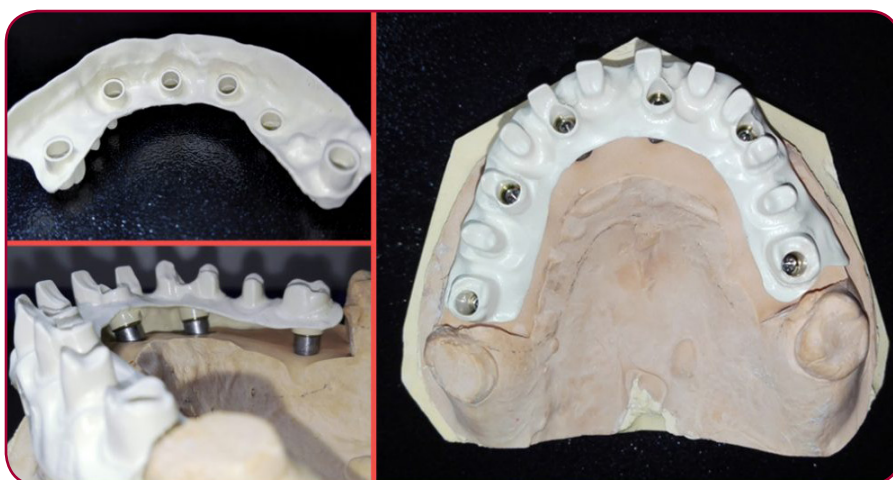
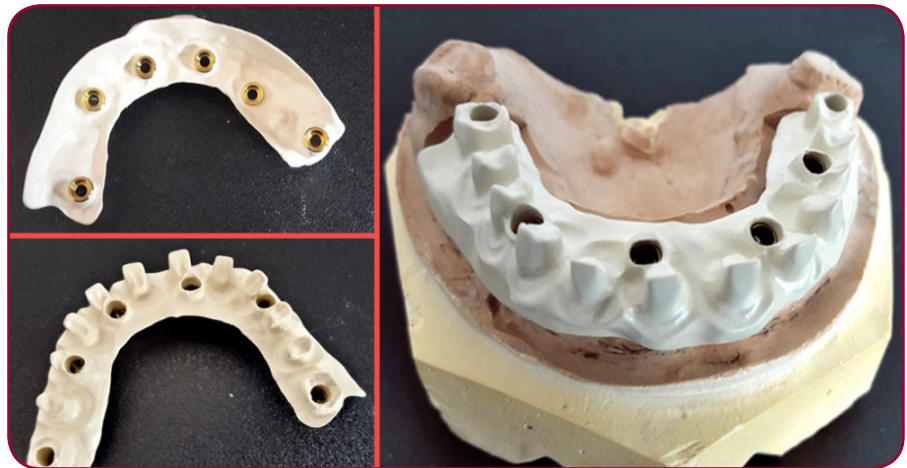


ESTRUCTURA FINALIZADA, UNIDOS LOS MUÑONES A LA ENCÍA



ESTRUCTURA FINALIZADA, UNIDOS LOS MUÑONES A LA ENCÍA

Trabajo fresado:



ESTRUCTURA VISTA DESDE BASAL
CON LOS ALOJAMIENTOS DE LAS
INTERFASES



FRESDENTAL, innovación y manufacturas, S.L.
Dirección: Calle Mayor, 41, 43, 45, 47
Población: C.P. 03749 - Jesús Pobre
(Alicante) España
Teléfono: (+34) 965 756 616
Correo: info@fresdental.com

