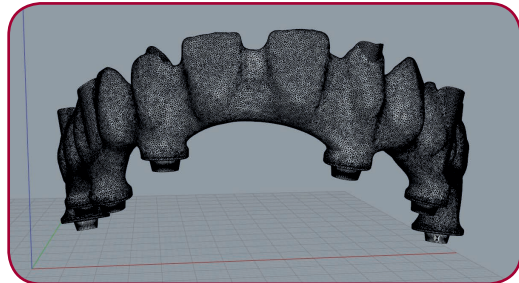


EJEMPLO DE UN CASO COMPLEJO

AUTOR: IDEAS MEDICAL SOLUTIONS

FECHA: Abril, 2016



Productos - Casos complejos

En Ideas Medical Solutions hemos adquirido experiencia en la resolución de casos complejos.

A continuación describiremos el ejemplo de un caso que requirió diversos procesos de modelado, modificación y fabricación.

El cliente envió un archivo STL, una estructura de 12 piezas sobre 7 implantes Straumann Tissue Level.

El caso en cuestión tenía las siguientes dificultades:

- Reparación de la conexión
- Errores en la Malla
- Angulación de chimeneas

Cada uno de estos problemas requirió una solución distinta.

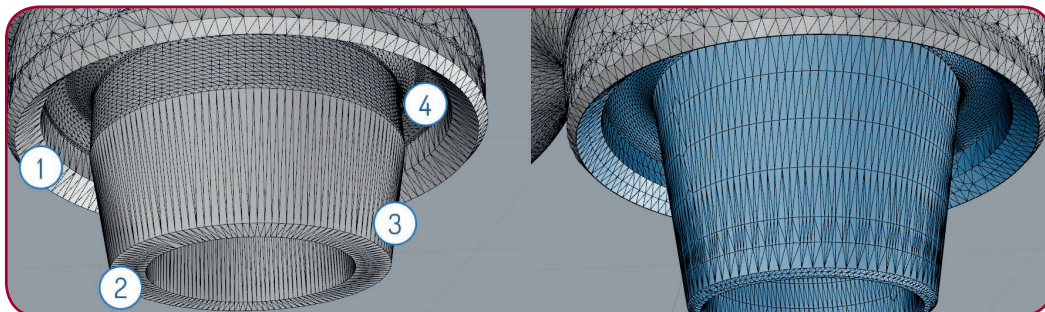
Reparación de la Conexión

En un primer análisis de la estructura hayamos que las conexiones del archivo STL no eran correctas. Habían sido insertadas por un tercero sin tener en cuenta las condiciones de mecanizado de una estructura en metal.

Esta conexión tenía los siguientes defectos:

1. Angulación del festón incorrecta.
2. Base sin chaflán.
3. Angulación y dimensiones del direccionador incorrecta
4. Espacio insuficiente para el fresado interior

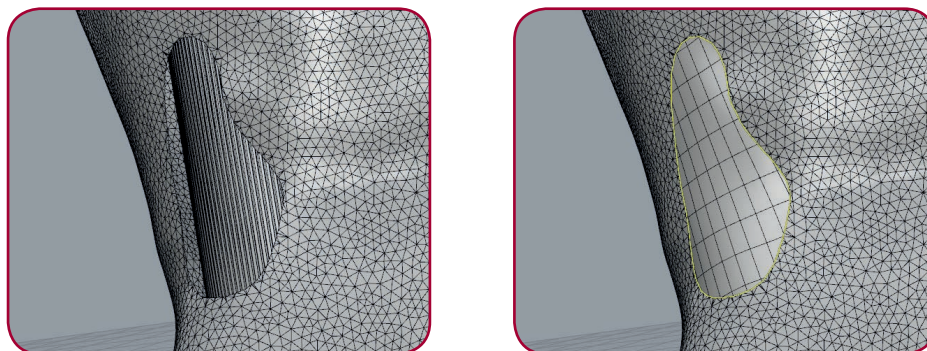
Para poder fresar de forma correcta esta estructura sustituimos las conexiones de cliente por las nuestras propias, testadas con implantes originales.



Errores en la malla

Continuando con el análisis de la estructura, observamos que existían defectos en la malla. En este caso se trataba de agujeros provocados por la proximidad al canal del tornillo.

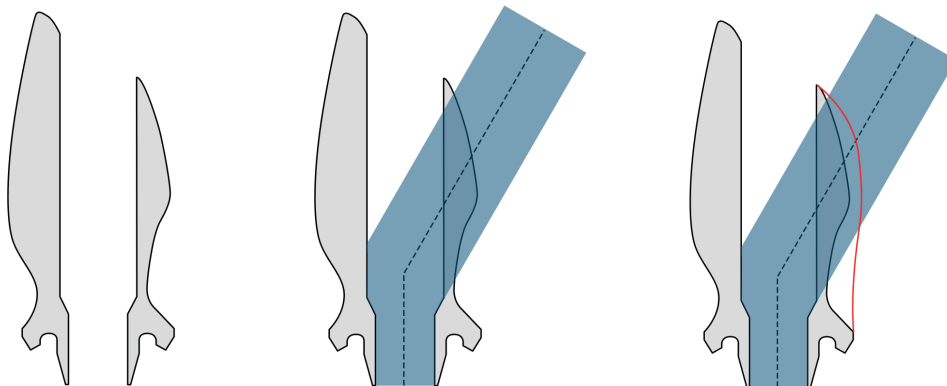
Se procedió a repararlos añadiendo tapas a dichos agujeros añadiéndoles grosor para evitar su interferencia con el canal del tornillo.



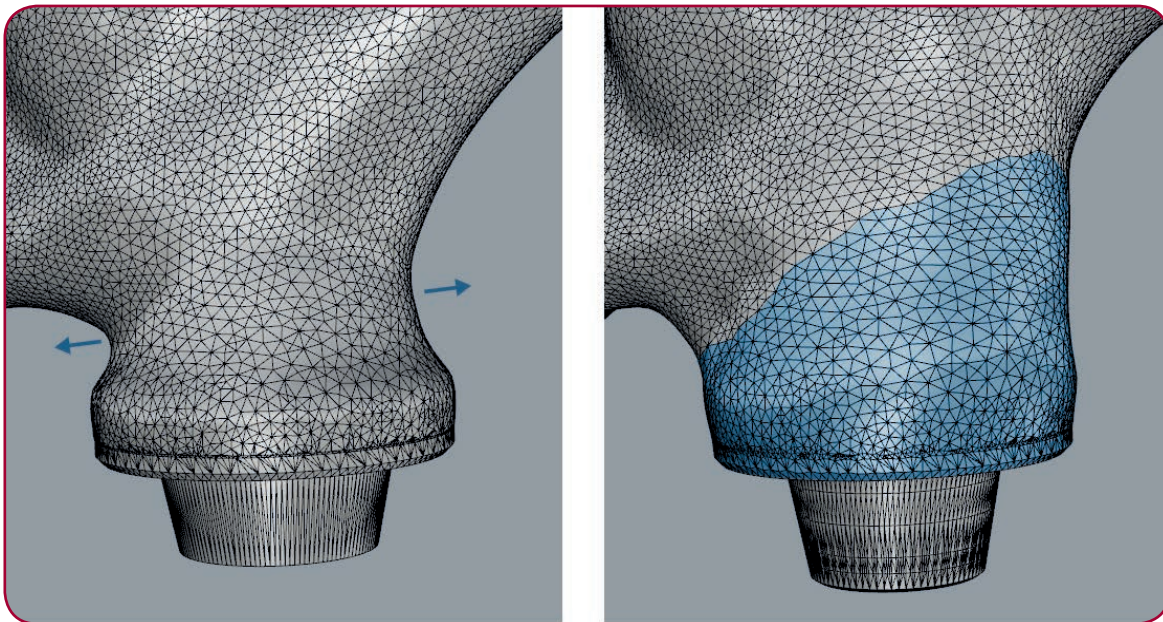
Angulación de chimeneas

La zona estética de esta estructura obligaba a realizar angulaciones cercanas a los 30°.

Debido al diseño original del cliente los cuellos de los perfiles de emergencia no permitían este tipo de angulaciones y los cuellos se tuvieron que engrosar, tal y como se ve en la figura.

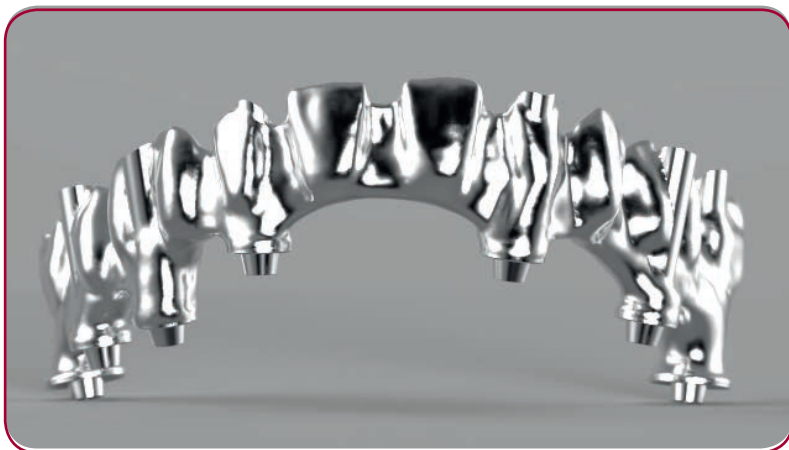


El resultado obtenido en cada cuello de chimenea a angular es el siguiente:



Resultado final

El resultado final fresado se ajustó a los requisitos del cliente utilizando tornillos dinámicos de Dynamic Abutment® Solutions.



Tornillo dinámico de Dynamic Abutment® Solutions