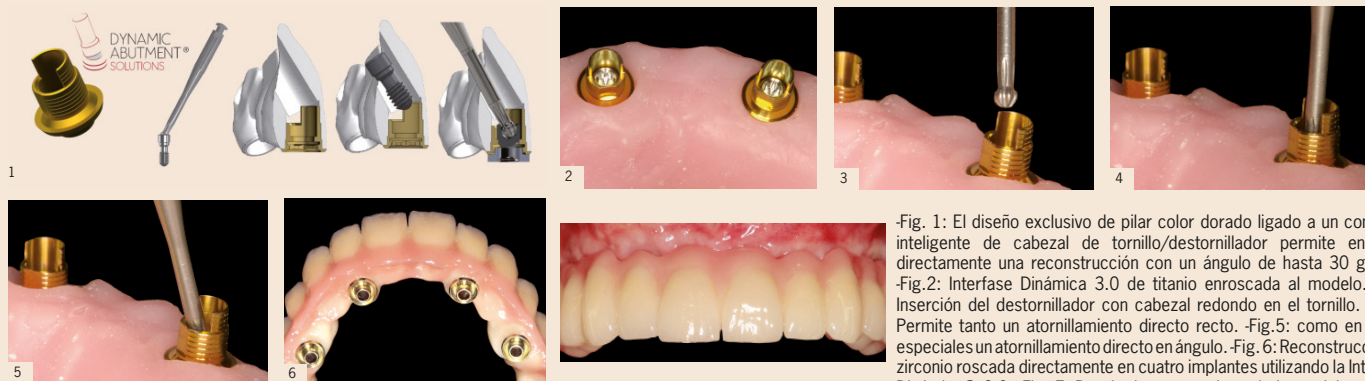


¿Componentes originales o productos genéricos?



-Fig. 1: El diseño exclusivo de pilar color dorado ligado a un concepto inteligente de cabezal de tornillo/destornillador permite enroscar directamente una reconstrucción con un ángulo de hasta 30 grados. -Fig.2: Interfase Dinámica 3.0 de titanio enroscada al modelo. -Fig.3: Inserción del destornillador con cabezal redondo en el tornillo. -Fig.4: Permite tanto un atornillamiento directo recto. -Fig.5: como en casos especiales un atornillamiento directo en ángulo. -Fig. 6: Reconstrucción de zirconio roscada directamente en cuatro implantes utilizando la Interfase Dinámica® 3.0. -Fig. 7: Resultado enroscado en la boca del paciente, teniendo en cuenta los requisitos de higiene.

La pregunta se repite de forma recurrente:

¿Se pueden utilizar productos genéricos como piezas auxiliares en la elaboración de reconstrucciones protésicas?

Si se desea evitar este tipo de debates, la opción correcta sería utilizar componentes originales.

Por el contrario, si la atención se centra en el paciente y las soluciones prácticas, la pregunta de arriba se respondería claramente con un "Sí".

Producto genérico como alternativa

Dynamic Abutment Solutions ofrece una amplia gama de soluciones protésicas para diversos proveedores de implantes. En este artículo se destacan las ventajas de las Interfases Dinámicas 3.0 de titanio para implantes de la empresa Dynamic Abutment Solutions y se hace hincapié en el procesamiento de estos componentes con una solución sencilla enroscada directamente para una reconstrucción con zirconio. Con este producto genérico podemos desarrollar soluciones idóneas, de tal modo que al usar este producto alternativo posibilitamos el éxito absoluto.

Interfase dinámica

La interfase dinámica presenta por un lado la ventaja de que, en superficies adhesivas de pared fina, el tono cálido del dorado ofrece un buen resultado estético sobre el revestimiento de la estructura de zirconio, ya sea del

color del diente o del color rosado. A esto se añade que la geometría de conexión con el implante está igualmente anodizada en dorado, y cuando las encías son más delgadas ayuda a reducir la proporción de gris en esta zona. Las superficies de la inserción de titanio mejoran el posicionamiento (protección contra rotación) en la estructura de zirconio, y las ranuras aseguran una adhesión estable y duradera.

La geometría del perfil de conexión del inserto de titanio impide todo contacto con el hueso. ¡El diseño especial de la interfase de titanio permite una angulación del canal de acceso al tornillo de hasta 30 grados! Otros aspectos en el sistema de montaje que hacen única esta solución son el tornillo y el destornillador, que se describen a continuación. Para poder extraer el tornillo de la interfase también en un ángulo de 30 grados, se ha creado una configuración especial de la cara interior de la base de titanio, que le confiere un carácter singular en conjunción con el diseño especial del cabezal del tornillo.

Tornillo y destornillador

El cabezal del tornillo especial también se puede combinar con un destornillador normal adaptado al sistema. Si por el contrario se desean angulaciones en el canal de acceso al tornillo, es absolutamente necesario utilizar el destornillador de Pilar Dinámico® 3.0.

Este destornillador exclusivo con cabezal redondo especialmente endurecido garantiza que el par

de apriete se pueda transmitir al tornillo incluso con un ángulo de entre 25 y 30 grados en el canal de acceso al tornillo.

Caso individual de un paciente

El caso aquí presentado en octubre de 2014 (DLZ-Schweiz GmbH) supone realizar una reconstrucción con zirconio parcialmente extraíble en cuatro implantes para más adelante liberar al paciente de su prótesis total.

Como en el caso descrito se quería conseguir una ligera angulación del canal de acceso al tornillo en el área de la región implantada 15/25, nos vimos obligados a recurrir a la novedosa interfase de titanio de la empresa Dynamic Abutment Solutions.

Incluso con el requisito de la angulación directamente roscada, es posible incorporar la solución deseada con Pilar Dinámico® 3.0 y de hecho fue posible satisfacer sin problemas las exigencias planteadas.

Llevar a cabo este trabajo de manera eficiente y centrada en las necesidades del cliente supone un reto especial al radicar la producción en el extranjero. Esto solo se puede lograr con un sistema perfectamente ideado y una estrecha colaboración entre la producción in situ y DLZ-Schweiz-Logistik. DLZ Schweiz GmbH no solo se encarga de tramitar pedidos desde el punto de vista logístico, sino que con sus propuestas innovadoras y sus redes dispo-

nibles contribuye a adaptar las soluciones a los requisitos concretos del paciente.

Como empresa logística, DLZ-Schweiz GmbH no solo se dedica a importar prótesis de calidad superior, sino que además se esfuerza por optimizar continuamente los procesos de elaboración. La utilización de esta interfase de titanio de Dynamic Abutment Solutions única en Suiza ha posibilitado una fabricación más individualizada con este producto de alta calidad, ofreciendo al mismo tiempo un producto genérico inigualable de forma exclusiva al mercado suizo.

La empresa DLZ-Schweiz GmbH suministra los Pilares Dinámicos 3.0.

Quando se encarga a DLZ-Schweiz GmbH, estas reconstrucciones extraordinarias cumplen con los más estrictos requisitos estéticos y de ejecución, con una relación calidad-precio verdaderamente sensacional.

Dentales Logistik Zentrum Schweiz

Tel.: +41 41 660 75 67

www.dlz-schweiz.com

